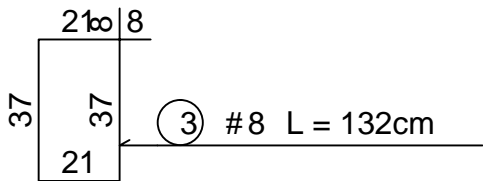
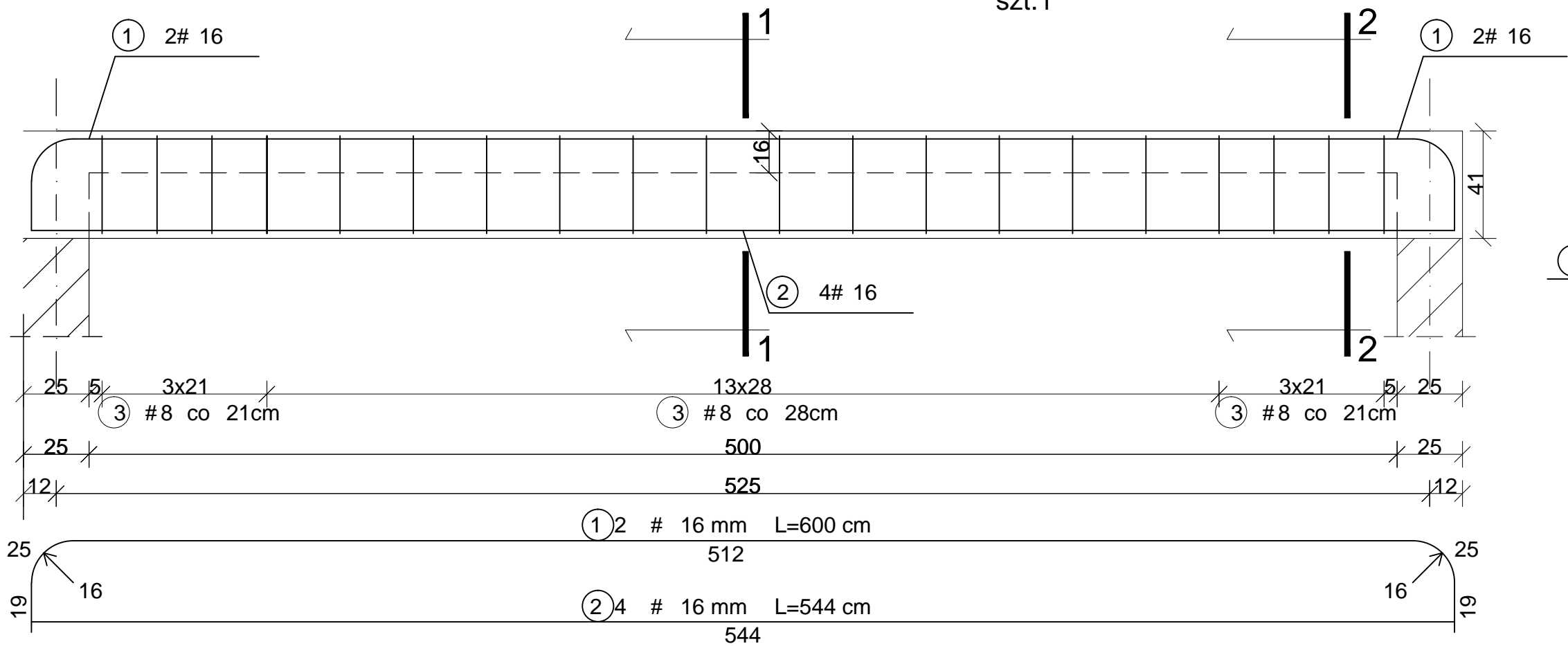
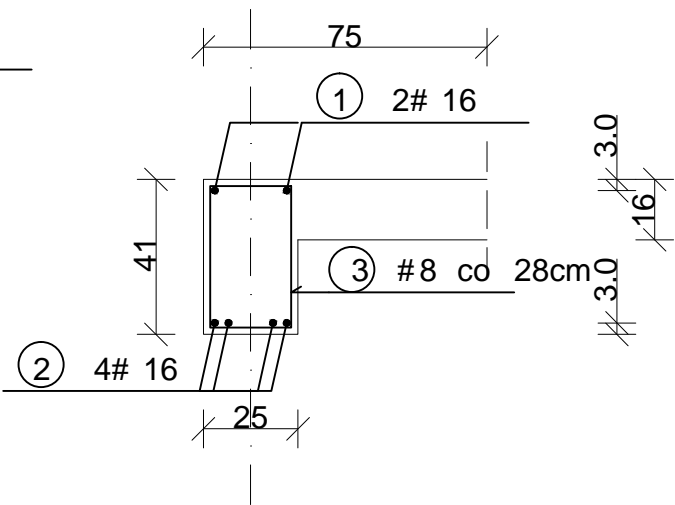


BELKA ŻELBETOWA B/0.14

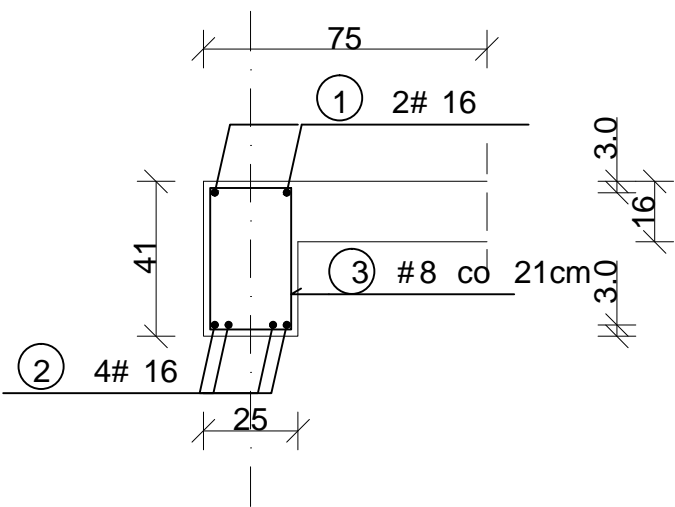
szt.1



PRZEKRÓJ 1-1



PRZEKRÓJ 2-2



WYKAZ STALI ZBROJENIOWEJ

NR	Średnica [mm]	Długość [cm]	Ilość [szt.]	DŁUGOŚĆ CAŁKOWITA [m]	
	RB 500				
	# 8			# 16	
1	16	600	2		12.00
2	16	544	4		21.76
3	8	132	20	26.40	
DŁUGOŚĆ OGÓŁEM [m]				26.40	33.76
MASA JEDNOSTKOWA [kg/m]				0.395	1.578
MASA OGÓŁEM [kg]				10.43	53.27
MASA RAZEM [kg]				63.70	

BETON KONSTRUKCYJNY C25/30
STAL ZBROJENIOWA RB 500

RID-kon Wsparcie inwestycji	Adres biura: ul. Mostowa 2/ Ip. 37-700 Przemyśl www.ridkon.pl	INWESTOR:	Gmina Dzikowiec ul. Dworska 62 36-122 Dzikowiec
OBIEKT:	Rozbudowa, przebudowa i nadbudowa istniejącego budynku z garażami, pełniącego funkcję usługową społeczno-kulturalną wraz ze zmianą sposobu użytkowania poddasza z przeznaczeniem na cele użytkowe na działkach nr ew. 309, 310, 311, 312 i 858 w miejscowości Kopcie gm. Dzikowiec		BRANŻA: KONSTRUKCJA
PRZEDMIOT RYS.:	BELKA ŻELBETOWA B/0.14		SKALA: 1:20
PROJEKTANT:	OPRACOWANIE:	DATA:	NR RYS.:
mgr inż. Rafał Janowski upr. nr: PDK/0165/POOK/09	mgr inż. Joanna Ptaszkowska	GRUDZIEŃ 2015	PW-K- B/0.14